

E-BOOK

SAIBA TUDO
SOBRE O:

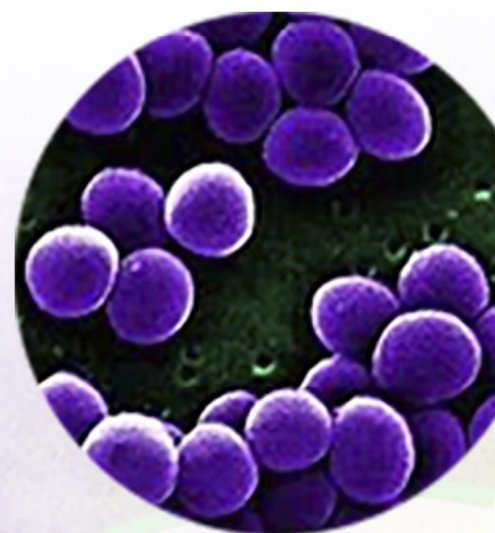
CALDO

GIOLITTI CANTONI



Giolitti Cantoni Broth Base (M584)

1. Control
2. *Staphylococcus aureus* ATCC 25923
3. *Escherichia coli* ATCC 25922
4. *Micrococcus luteus* ATCC 10240



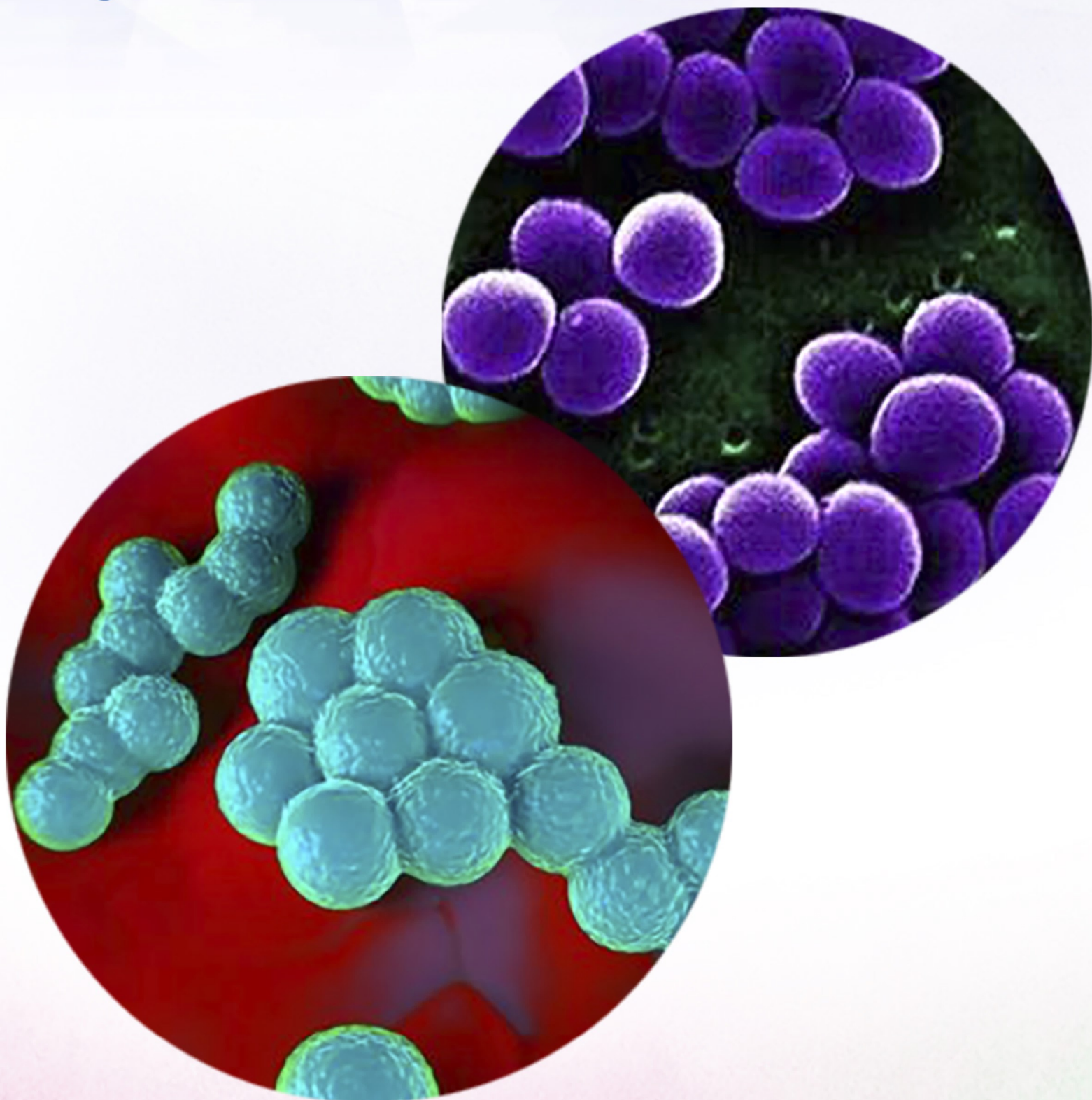
Sumário

O que é?.....	: 01
Imagem ilustrativa	: 02
Descrição do meio:	: 03
Técnica de inoculação conforme ISO 6888-3.....	: 04

O que é?

O Caldo Giolitti-Cantoni (código Himedia M584I) , é recomendado para a detecção de *Staphylococcus aureus* em alimentos ou materiais que possuem este microrganismo em quantidades muito baixas (inferior a 1 UFC/g ou mL). Este meio de cultura é amplamente empregado para pesquisa de *S. aureus* mais especificamente em alimentos destinados a alimentação infantil, tal como leite em pó onde a quantidade de *S. aureus* a ser encontrado deve ser a **AUSÊNCIA** em 1g da amostra.

Imagem ilustrativa:



Descrição do Meio:



Technical Data

Giolitti Cantoni Broth Base

M584

Giolitti Cantoni Broth Base with addition of potassium tellurite is used for selective enrichment of *Staphylococcus aureus* from suspected food stuffs, in accordance with ISO.

Composition**

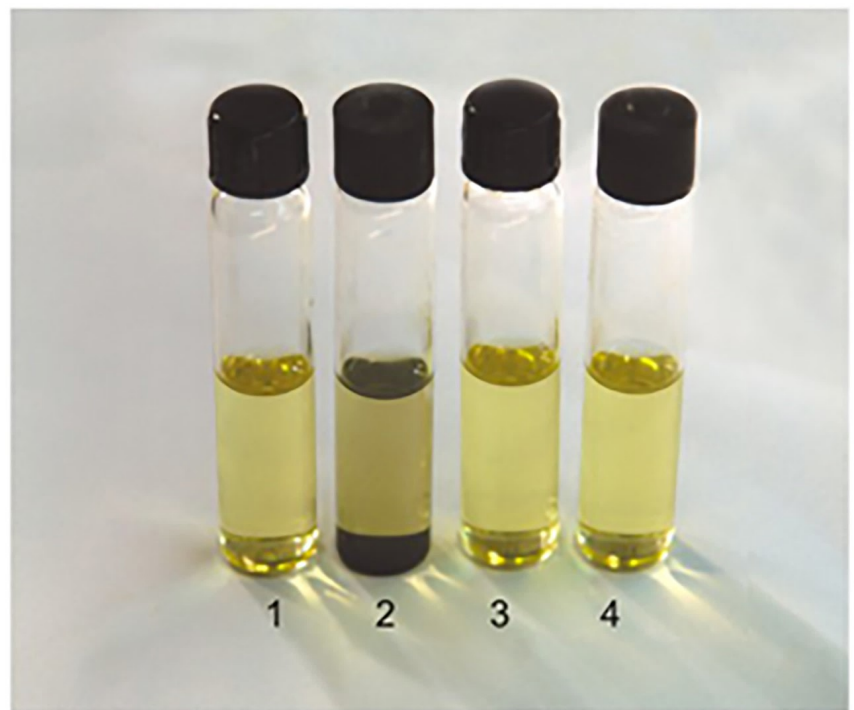
Ingredients	Gms / Litre
Casein enzymic hydrolysate	10.000
Meat extract	5.000
Yeast extract	5.000
Mannitol	20.000
Sodium chloride	5.000
Lithium chloride	5.000
Glycine	1.200
Sodium pyruvate	3.000
Tween 80	1.000
Final pH (after sterilization)	6.9±0.2

Técnica de Inoculação conforme ISO 6888-3

Após inocular a amostra a ser analisada, adicionar uma camada de parafina ou de Ágar (esterilizados previamente) para que sele o meio. Esta etapa cria um ambiente de anaerobiose que inibe o crescimento de *Microroccus* spp. que são aeróbios.

Incubar o material a 37°C por 24 a 48 horas e analisar diariamente o aspecto do mesmo.

No caldo Giolitti- Cantoni, *S. aureus* reduz o telurito de potássio presente no meio, o que o torna de coloração escura.



Giolitti Cantoni Broth Base (M584)

1. Control
2. *Staphylococcus aureus* ATCC 25923
3. *Escherichia coli* ATCC 25922
4. *Micrococcus luteus* ATCC 10240